

抗フィブリル性リヨセル素材

S Y L P H[®] - K F

from greenwoods

計画植林されたユーカリの木材パルプを原料にしたリヨセル。

やさしい風合いとなめらかな肌ざわりが特長です。

「シルフ-KF」は、リヨセルの原綿に特別な加工を施し、フィブリル化を抑制しました。
洗濯を繰り返しても表面が毛羽立ちにくく、さらに防しわ性、防縮性にも優れています。

ソフトな風合いが持続します。

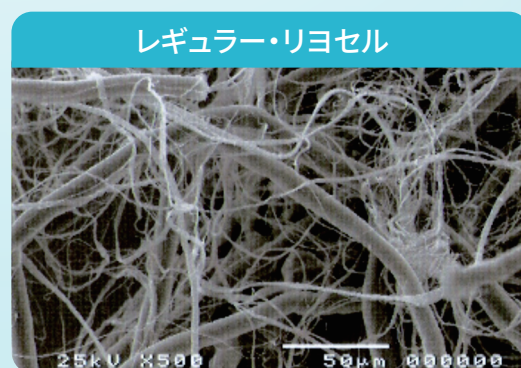
抗フィブリル性に優れています。

抗フィブリル性の比較試験

※原綿での連続洗濯50回による当社比較試験結果



洗濯50回後



洗濯50回後



shikibo

シキボウ株式会社 戦略素材企画推進室
〒541-8516 大阪市中央区備後町3-2-6
TEL (06) 6268-5553
<https://www.shikibo.co.jp>

●このパンフレットに記載のデータは、当社代表生地の結果です。
●このパンフレットの内容の無断転載を禁じます。

20260420